

# **KOMEDIA POLICJI RUMIA**

UL. DERDOWSKIEGO 23

Data: 06.12.2017  
Edytor: Oskar Kabat



AWEX  
Sp. z o.o. Sp. k.  
ul. Długa 39 Masłomiaça  
32-091 Michałowice

Edytor Oskar Kabat  
Telefon +48 12 681 55 15  
faks +48 12 681 55 22  
e-Mail okabat@awex.eu

## Spis treści

### KOMEDIA POLICJI RUMIA

|                          |    |
|--------------------------|----|
| Strona tytułowa projektu | 1  |
| Spis treści              | 2  |
| Lista opraw              | 3  |
| <b>-1.10 pom 6</b>       |    |
| Podsumowanie             | 4  |
| <b>-1.09 kotłownia</b>   |    |
| Podsumowanie             | 5  |
| <b>-1.06 komunikacja</b> |    |
| Podsumowanie             | 6  |
| <b>-1.02 pom 2</b>       |    |
| Podsumowanie             | 7  |
| <b>0.03 korytarz</b>     |    |
| Podsumowanie             | 8  |
| <b>0.04 poczekalnia</b>  |    |
| Podsumowanie             | 9  |
| <b>0.02 dyżurka</b>      |    |
| Podsumowanie             | 10 |
| <b>1.03 sekretariat</b>  |    |
| Podsumowanie             | 11 |



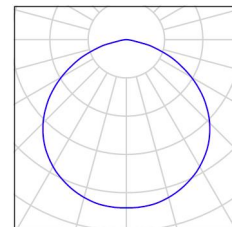
AWEX  
Sp. z o.o. Sp. k.  
ul. Długa 39 Małomiąca  
32-091 Michałowice

Edytor Oskar Kabat  
Telefon +48 12 681 55 15  
faks +48 12 681 55 22  
e-Mail okabat@awex.eu

## KOMEDIA POLICJI RUMIA / Lista opraw

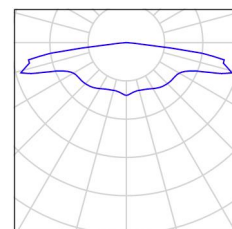
3 Ilość AWEX EXIT\_3W\_B EXIT\_3W\_B  
Numer artykułu: EXIT\_3W\_B  
Strumień świetlny (Oprawa): 350 lm  
Strumień świetlny (Lampy): 350 lm  
Moc opraw: 4.4 W  
Klasyfikacja oświetleń CIE: 100  
Kod Flux CIE: 49 82 98 100 100  
Wyposażenie: 1 x ET/3W/B (Czynnik korekcyjny 1.000).

Ilustracje oświetleń  
znajdziesz w naszym  
katalogu oświetleń.



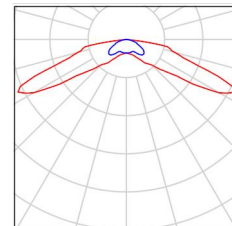
1 Ilość AWEX LV2O/3W/B LV2O/3W/B  
Numer artykułu: LV2O/3W/B  
Strumień świetlny (Oprawa): 390 lm  
Strumień świetlny (Lampy): 390 lm  
Moc opraw: 3.0 W  
Klasyfikacja oświetleń CIE: 100  
Kod Flux CIE: 22 46 82 100 100  
Wyposażenie: 1 x LV2O/3W/B (Czynnik korekcyjny 1.000).

Ilustracje oświetleń  
znajdziesz w naszym  
katalogu oświetleń.



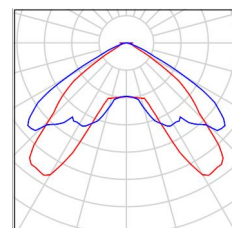
1 Ilość AWEX LV2R/3W/B LV2R/3W/B  
Numer artykułu: LV2R/3W/B  
Strumień świetlny (Oprawa): 370 lm  
Strumień świetlny (Lampy): 370 lm  
Moc opraw: 3.0 W  
Klasyfikacja oświetleń CIE: 100  
Kod Flux CIE: 21 56 93 100 100  
Wyposażenie: 1 x LV2R/3W/B (Czynnik korekcyjny 1.000).

Ilustracje oświetleń  
znajdziesz w naszym  
katalogu oświetleń.



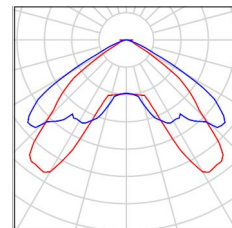
5 Ilość AWEX LV2U/1W/B LV2U/1W/B  
Numer artykułu: LV2U/1W/B  
Strumień świetlny (Oprawa): 140 lm  
Strumień świetlny (Lampy): 140 lm  
Moc opraw: 1.0 W  
Klasyfikacja oświetleń CIE: 100  
Kod Flux CIE: 45 90 99 100 100  
Wyposażenie: 1 x LV2U/1W/B (Czynnik korekcyjny 1.000).

Ilustracje oświetleń  
znajdziesz w naszym  
katalogu oświetleń.



2 Ilość AWEX LV2U/3W/B LV2U/3W/B  
Numer artykułu: LV2U/3W/B  
Strumień świetlny (Oprawa): 390 lm  
Strumień świetlny (Lampy): 390 lm  
Moc opraw: 3.0 W  
Klasyfikacja oświetleń CIE: 100  
Kod Flux CIE: 45 90 99 100 100  
Wyposażenie: 1 x LV2U/3W/B (Czynnik korekcyjny 1.000).

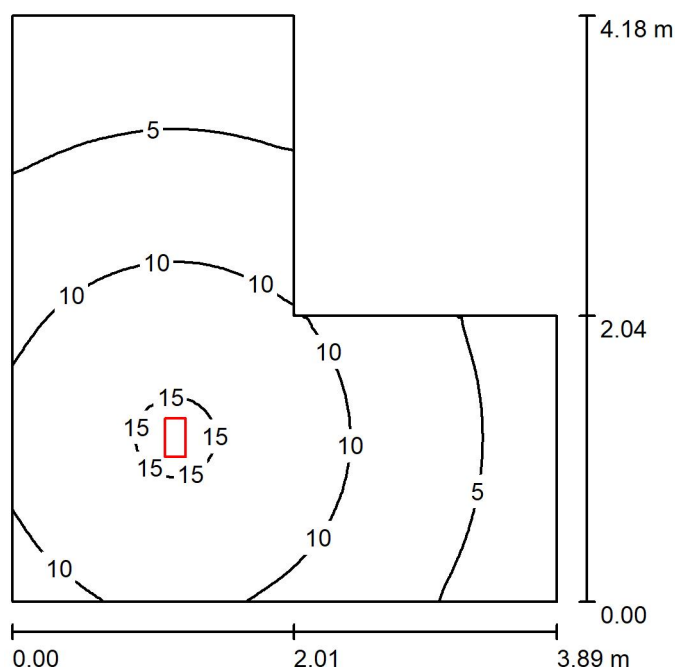
Ilustracje oświetleń  
znajdziesz w naszym  
katalogu oświetleń.



AWEX  
Sp. z o.o. Sp. k.  
ul. Długa 39 Małomiąca  
32-091 Michałowice

Edytor Oskar Kabat  
Telefon +48 12 681 55 15  
faks +48 12 681 55 22  
e-Mail okabat@awex.eu

## -1.10 pom 6 / Podsumowanie



Wysokość pomieszczenia: 2.590 m, Wysokość montażu: 2.590 m,  
Współczynnik konserwacji: 0.80

Wartości Lux, Skala 1:54

| Powierzchnia      | $\rho$ [%] | $E_m$ [lx] | $E_{min}$ [lx] | $E_{max}$ [lx] | $E_{min} / E_m$ |
|-------------------|------------|------------|----------------|----------------|-----------------|
| Płaszczyzna pracy | /          | 8.51       | 2.29           | 15             | 0.269           |
| Podłoga           | 0          | 8.43       | 2.30           | 15             | 0.273           |
| Sufit             | 0          | 0.00       | 0.00           | 0.00           | 0.000           |
| Ściany (6)        | 0          | 4.23       | 0.01           | 21             | /               |

### Płaszczyzna pracy:

Wysokość: 0.020 m  
Siatka: 64 x 64 Punkty  
Margines: 0.000 m

### Wykaz opraw

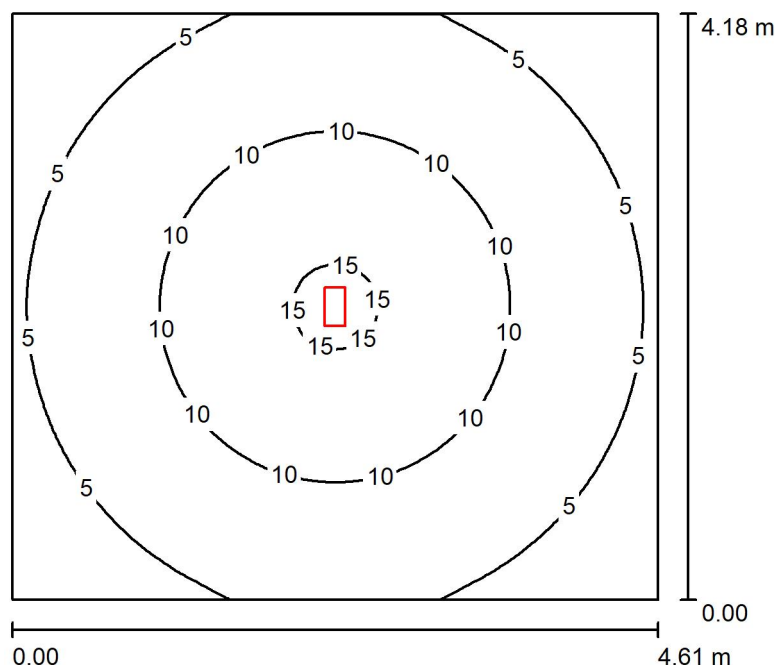
| Nr.      | Ilość | Etykieta (Czynnik korekcyjny)    | $\Phi$ (Oprawa) [lm] | $\Phi$ (Lampy) [lm] | P [W] |
|----------|-------|----------------------------------|----------------------|---------------------|-------|
| 1        | 1     | AWEX EXIT_3W_B EXIT_3W_B (1.000) | 350                  | 350                 | 4.4   |
| W sumie: |       |                                  | 350                  | 350                 | 4.4   |

Specyfikacja mocy przyłączeniowej:  $0.36 \text{ W/m}^2 = 4.22 \text{ W/m}^2 / 100 \text{ lx}$  (Powierzchnia podstawowa:  $12.24 \text{ m}^2$ )

AWEX  
Sp. z o.o. Sp. k.  
ul. Długa 39 Małomiąca  
32-091 Michałowice

Edytor Oskar Kabat  
Telefon +48 12 681 55 15  
faks +48 12 681 55 22  
e-Mail okabat@awex.eu

## -1.09 kotłownia / Podsumowanie



Wysokość pomieszczenia: 2.590 m, Wysokość montażu: 2.590 m,  
Współczynnik konserwacji: 0.80

Wartości Lux, Skala 1:54

| Powierzchnia      | $\rho$ [%] | $E_m$ [lx] | $E_{min}$ [lx] | $E_{max}$ [lx] | $E_{min} / E_m$ |
|-------------------|------------|------------|----------------|----------------|-----------------|
| Płaszczyzna pracy | /          | 7.80       | 2.44           | 15             | 0.314           |
| Podłoga           | 0          | 7.73       | 2.45           | 15             | 0.317           |
| Sufit             | 0          | 0.00       | 0.00           | 0.00           | 0.000           |
| Ściany (4)        | 0          | 2.87       | 0.02           | 6.69           | /               |

### Płaszczyzna pracy:

Wysokość: 0.020 m  
Siatka: 64 x 64 Punkty  
Margines: 0.000 m

### UGR

Lewa ściana 20  
Dolna ściana 20  
(CIE, SHR = 0.25.)

Wzdłuż- W poprzek do osi oświetlenia  
20 20  
20 20

### Wykaz opraw

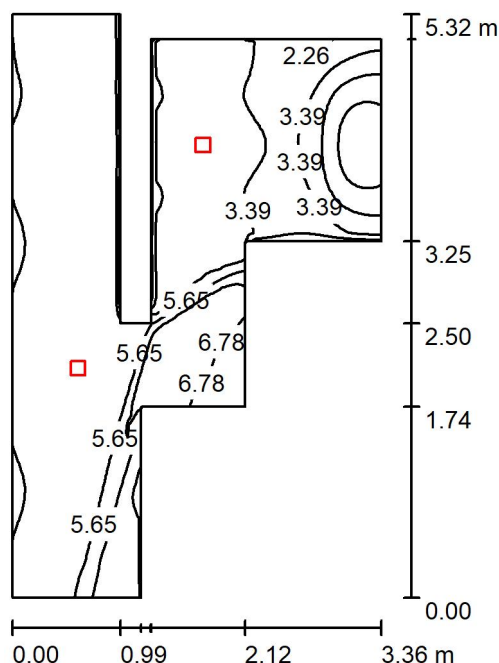
| Nr.      | Ilość | Etykieta (Czynnik korekcyjny)    | $\Phi$ (Oprawa) [lm] | $\Phi$ (Lampy) [lm] | P [W] |
|----------|-------|----------------------------------|----------------------|---------------------|-------|
| 1        | 1     | AWEX EXIT_3W_B EXIT_3W_B (1.000) | 350                  | 350                 | 4.4   |
| W sumie: |       |                                  | 350                  | 350                 | 4.4   |

Specyfikacja mocy przyłączeniowej:  $0.23 \text{ W/m}^2 = 2.93 \text{ W/m}^2/100 \text{ lx}$  (Powierzchnia podstawowa:  $19.27 \text{ m}^2$ )

AWEX  
Sp. z o.o. Sp. k.  
ul. Długa 39 Małomiąca  
32-091 Michałowice

Edytor Oskar Kabat  
Telefon +48 12 681 55 15  
faks +48 12 681 55 22  
e-Mail okabat@awex.eu

## -1.06 komunikacja / Podsumowanie



Wysokość pomieszczenia: 2.590 m, Wysokość montażu: 2.590 m,  
Współczynnik konserwacji: 0.80

Wartości Lux, Skala 1:69

| Powierzchnia      | $\rho$ [%] | $E_m$ [lx] | $E_{min}$ [lx] | $E_{max}$ [lx] | $E_{min} / E_m$ |
|-------------------|------------|------------|----------------|----------------|-----------------|
| Płaszczyzna pracy | /          | 4.67       | 2.04           | 7.69           | 0.436           |
| Podłoga           | 0          | 4.60       | 2.02           | 7.60           | 0.440           |
| Sufit             | 0          | 0.00       | 0.00           | 0.00           | 0.000           |
| Ściany (12)       | 0          | 6.13       | 0.00           | 80             | /               |

### Płaszczyzna pracy:

Wysokość: 0.020 m  
Siatka: 64 x 64 Punkty  
Margines: 0.000 m

### Wykaz opraw

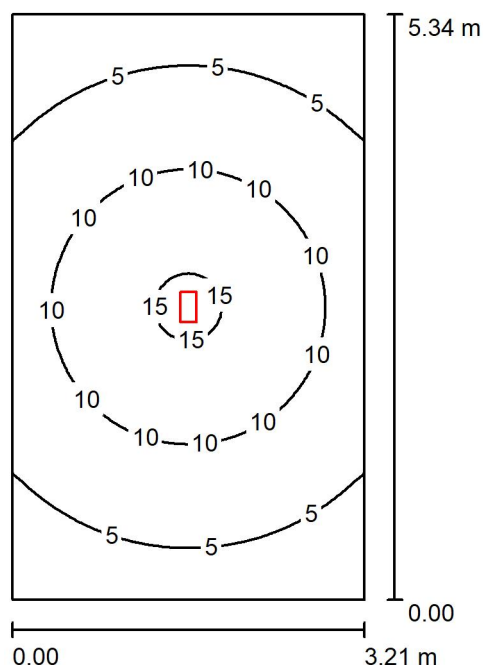
| Nr.      | Ilość | Etykieta (Czynnik korekcyjny)    | $\Phi$ (Oprawa) [lm] | $\Phi$ (Lampy) [lm] | P [W] |
|----------|-------|----------------------------------|----------------------|---------------------|-------|
| 1        | 1     | AWEX LV2R/3W/B LV2R/3W/B (1.000) | 370                  | 370                 | 3.0   |
| 2        | 1     | AWEX LV2U/1W/B LV2U/1W/B (1.000) | 140                  | 140                 | 1.0   |
| W sumie: |       |                                  | 510                  | 510                 | 4.0   |

Specyfikacja mocy przyłączeniowej:  $0.37 \text{ W/m}^2 = 7.84 \text{ W/m}^2/100 \text{ lx}$  (Powierzchnia podstawowa:  $10.93 \text{ m}^2$ )

AWEX  
Sp. z o.o. Sp. k.  
ul. Długa 39 Małomiąca  
32-091 Michałowice

Edytor Oskar Kabat  
Telefon +48 12 681 55 15  
faks +48 12 681 55 22  
e-Mail okabat@awex.eu

## -1.02 pom 2 / Podsumowanie



Wysokość pomieszczenia: 2.590 m, Wysokość montażu: 2.590 m,  
Współczynnik konserwacji: 0.80

Wartości Lux, Skala 1:69

| Powierzchnia      | $\rho$ [%] | $E_m$ [lx] | $E_{min}$ [lx] | $E_{max}$ [lx] | $E_{min} / E_m$ |
|-------------------|------------|------------|----------------|----------------|-----------------|
| Płaszczyzna pracy | /          | 7.95       | 2.44           | 15             | 0.307           |
| Podłoga           | 0          | 7.88       | 2.45           | 15             | 0.311           |
| Sufit             | 0          | 0.00       | 0.00           | 0.00           | 0.000           |
| Ściany (4)        | 0          | 3.27       | 0.02           | 11             | /               |

### Płaszczyzna pracy:

Wysokość: 0.020 m  
Siatka: 64 x 64 Punkty  
Margines: 0.000 m

### UGR

Lewa ściana  
Dolna ściana

(CIE, SHR = 0.25.)

Wzdłuż-

18

20

W poprzek

19

20

do osi oświetlenia

### Wykaz opraw

| Nr.      | Ilość | Etykieta (Czynnik korekcyjny)    | $\Phi$ (Oprawa) [lm] | $\Phi$ (Lampy) [lm] | P [W] |
|----------|-------|----------------------------------|----------------------|---------------------|-------|
| 1        | 1     | AWEX EXIT_3W_B EXIT_3W_B (1.000) | 350                  | 350                 | 4.4   |
| W sumie: |       |                                  | 350                  | 350                 | 4.4   |

Specyfikacja mocy przyłączeniowej:  $0.26 \text{ W/m}^2 = 3.23 \text{ W/m}^2/100 \text{ lx}$  (Powierzchnia podstawowa:  $17.15 \text{ m}^2$ )

Edytor Oskar Kabat  
Telefon +48 12 681 55 15  
faks +48 12 681 55 22  
e-Mail okabat@awex.eu

Wartości Lux, Skala 1:86

| Powierzchnia      | $\rho$ [%] | $E_m$ [lx] | $E_{min}$ [lx] | $E_{max}$ [lx] | $E_{min} / E_m$ |
|-------------------|------------|------------|----------------|----------------|-----------------|
| Płaszczyzna pracy | /          | 9.41       | 1.26           | 15             | 0.134           |
| Podłoga           | 0          | 9.34       | 1.23           | 15             | 0.132           |
| Sufit             | 0          | 0.00       | 0.00           | 0.00           | 0.107           |
| Ściany (12)       | 0          | 7.64       | 0.01           | 218            | /               |

Wysokość: 0.020 m  
 Siatka: 128 x 64 Punkty  
 Margines: 0.000 m

| Nr.      | Ilość | Etykieta (Czynnik korekcyjny)    | Φ (Oprawa) [lm] | Φ (Lampy) [lm] | P [W] |
|----------|-------|----------------------------------|-----------------|----------------|-------|
| 1        | 1     | AWEX LV2O/3W/B LV2O/3W/B (1.000) | 390             | 390            | 3.0   |
| 2        | 2     | AWEX LV2U/3W/B LV2U/3W/B (1.000) | 390             | 390            | 3.0   |
| W sumie: |       |                                  | 1171            | 1170           | 9.0   |

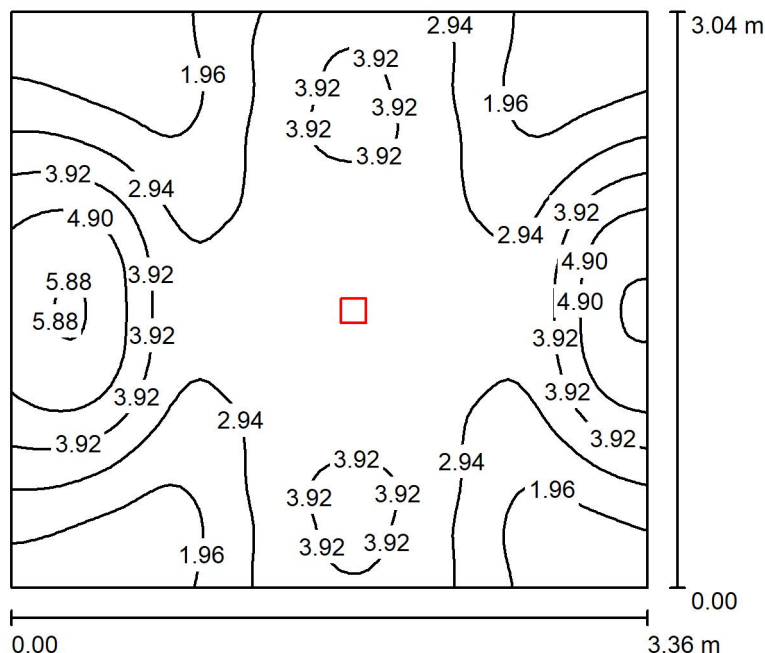
Specyfikacja mocy przyłączeniowej:  $0.30 \text{ W/m}^2 = 3.22 \text{ W/m}^2/100 \text{ lx}$  (Powierzchnia podstawowa:  $29.68 \text{ m}^2$ )



AWEX  
Sp. z o.o. Sp. k.  
ul. Długa 39 Małomiąca  
32-091 Michałowice

Edytor Oskar Kabat  
Telefon +48 12 681 55 15  
faks +48 12 681 55 22  
e-Mail okabat@awex.eu

## 0.04 poczekalnia / Podsumowanie



Wysokość pomieszczenia: 2.660 m, Wysokość montażu: 2.660 m,  
Współczynnik konserwacji: 0.80

Wartości Lux, Skala 1:40

| Powierzchnia      | $\rho$ [%] | $E_m$ [lx] | $E_{min}$ [lx] | $E_{max}$ [lx] | $E_{min} / E_m$ |
|-------------------|------------|------------|----------------|----------------|-----------------|
| Płaszczyzna pracy | /          | 3.15       | 1.13           | 6.03           | 0.357           |
| Podłoga           | 0          | 3.11       | 1.11           | 5.95           | 0.358           |
| Sufit             | 0          | 0.00       | 0.00           | 0.00           | 0.000           |
| Ściany (4)        | 0          | 2.36       | 0.01           | 12             | /               |

### Płaszczyzna pracy:

Wysokość: 0.020 m  
Siatka: 64 x 64 Punkty  
Margines: 0.000 m

### UGR

Wzdłuż- W poprzek do osi oświetlenia  
Lewa ściana >30 >30  
Dolna ściana >30 >30  
(CIE, SHR = 0.25.)

### Wykaz opraw

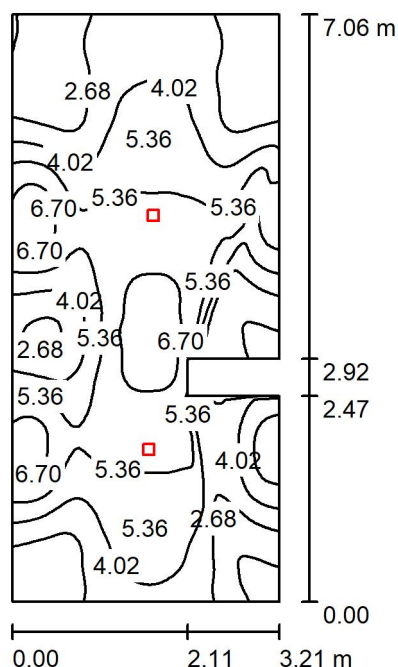
| Nr.      | Ilość | Etykieta (Czynnik korekcyjny)    | $\Phi$ (Oprawa) [lm] | $\Phi$ (Lampy) [lm] | P [W] |
|----------|-------|----------------------------------|----------------------|---------------------|-------|
| 1        | 1     | AWEX LV2U/1W/B LV2U/1W/B (1.000) | 140                  | 140                 | 1.0   |
| W sumie: |       |                                  | 140                  | 140                 | 1.0   |

Specyfikacja mocy przyłączeniowej:  $0.10 \text{ W/m}^2 = 3.10 \text{ W/m}^2/100 \text{ lx}$  (Powierzchnia podstawowa:  $10.21 \text{ m}^2$ )

AWEX  
Sp. z o.o. Sp. k.  
ul. Długa 39 Małomława  
32-091 Michałowice

Edytor Oskar Kabat  
Telefon +48 12 681 55 15  
faks +48 12 681 55 22  
e-Mail okabat@awex.eu

## 0.02 dyżurka / Podsumowanie



Wysokość pomieszczenia: 2.660 m, Wysokość montażu: 2.660 m,  
Współczynnik konserwacji: 0.80

Wartości Lux, Skala 1:91

| Powierzchnia      | $\rho$ [%] | $E_m$ [lx] | $E_{min}$ [lx] | $E_{max}$ [lx] | $E_{min} / E_m$ |
|-------------------|------------|------------|----------------|----------------|-----------------|
| Płaszczyzna pracy | /          | 4.25       | 1.08           | 7.79           | 0.254           |
| Podłoga           | 0          | 4.20       | 1.06           | 7.72           | 0.253           |
| Sufit             | 0          | 0.00       | 0.00           | 0.00           | 0.000           |
| Ściany (8)        | 0          | 2.17       | 0.01           | 16             | /               |

### Płaszczyzna pracy:

Wysokość: 0.020 m  
Siatka: 64 x 128 Punkty  
Margines: 0.000 m

### Wykaz opraw

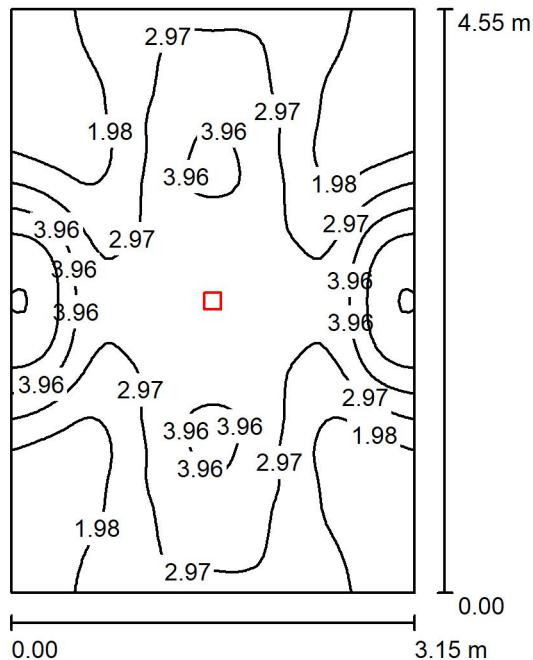
| Nr.      | Ilość | Etykieta (Czynnik korekcyjny)    | $\Phi$ (Oprawa) [lm] | $\Phi$ (Lampy) [lm] | P [W] |
|----------|-------|----------------------------------|----------------------|---------------------|-------|
| 1        | 2     | AWEX LV2U/1W/B LV2U/1W/B (1.000) | 140                  | 140                 | 1.0   |
| W sumie: |       |                                  | 280                  | 280                 | 2.0   |

Specyfikacja mocy przyłączeniowej:  $0.09 \text{ W/m}^2 = 2.12 \text{ W/m}^2/100 \text{ lx}$  (Powierzchnia podstawowa:  $22.17 \text{ m}^2$ )

AWEX  
Sp. z o.o Sp. k.  
ul. Długa 39 Małomiąca  
32-091 Michałowice

Edytor Oskar Kabat  
Telefon +48 12 681 55 15  
faks +48 12 681 55 22  
e-Mail okabat@awex.eu

### 1.03 sekretariat / Podsumowanie



Wysokość pomieszczenia: 2.660 m, Wysokość montażu: 2.660 m,  
Współczynnik konserwacji: 0.80

Wartości Lux, Skala 1:59

| Powierzchnia      | $\rho$ [%] | $E_m$ [lx] | $E_{min}$ [lx] | $E_{max}$ [lx] | $E_{min} / E_m$ |
|-------------------|------------|------------|----------------|----------------|-----------------|
| Płaszczyzna pracy | /          | 2.83       | 1.08           | 6.04           | 0.381           |
| Podłoga           | 0          | 2.79       | 1.06           | 5.96           | 0.381           |
| Sufit             | 0          | 0.00       | 0.00           | 0.00           | 0.000           |
| Ściany (4)        | 0          | 1.76       | 0.01           | 6.90           | /               |

#### Płaszczyzna pracy:

Wysokość: 0.020 m  
Siatka: 64 x 64 Punkty  
Margines: 0.000 m

#### UGR

Wzdłuż- W poprzek do osi oświetlenia  
Lewa ściana >30 >30  
Dolna ściana >30 >30  
(CIE, SHR = 0.25.)

#### Wykaz opraw

| Nr.      | Ilość | Etykieta (Czynnik korekcyjny)    | $\Phi$ (Oprawa) [lm] | $\Phi$ (Lampy) [lm] | P [W] |
|----------|-------|----------------------------------|----------------------|---------------------|-------|
| 1        | 1     | AWEX LV2U/1W/B LV2U/1W/B (1.000) | 140                  | 140                 | 1.0   |
| W sumie: |       |                                  | 140                  | 140                 | 1.0   |

Specyfikacja mocy przyłączeniowej:  $0.07 \text{ W/m}^2 = 2.46 \text{ W/m}^2/100 \text{ lx}$  (Powierzchnia podstawowa:  $14.33 \text{ m}^2$ )